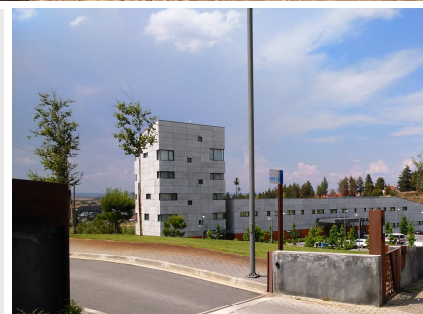


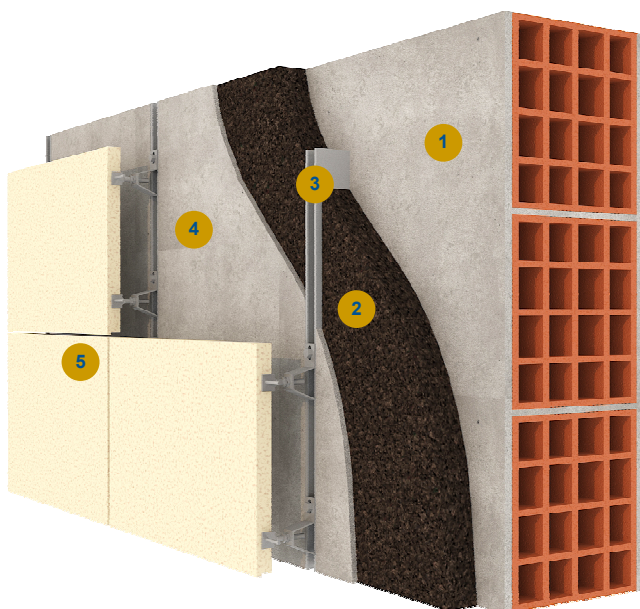


ICB constitue une excellente isolation thermique et phonique

Le système d'isolation et de revêtement de façades se caractérise par l'économie d'énergie, la réduction des ponts thermiques, l'augmentation de l'inertie thermique, la réduction de l'épaisseur des murs, l'amélioration de l'étanchéité des murs, la diminution du risque de condensation, l'augmentation de la durabilité des façades, la réhabilitation des façades sans produire de nuisances aux habitants.



FAÇADE VENTILEE



1 Mur 2 Liège expansé - ICB 3 Montants 4 Plâtre 5 Revêtement de finition

Bénéfices

Température d'utilisation –180°C a +120°C

Isolation des bruits aériens (mur 22cm + 5 cm liège) = 50 dB

Excellent déphasage

Bonne stabilité dimensionnelle

Résistance au feu

Résistance à l'impact et à la perforation