



Revêtement de façades extérieures avec du liège expansé - type REV

Les dalles du type REV, pour les revêtements de façades extérieures avec liège expansé, sont fabriqués à partir de une sélection rigoureuse des matières premières, avec le correcte densité, comme un moyen d'améliorer sa résistance

mécanique, ainsi que la réduction de l'absorption de l'eau. Ses caractéristiques uniques permettent une excellente tenue, Même lors qu'il est soumis à des conditions météorologiques les plus défavorables.



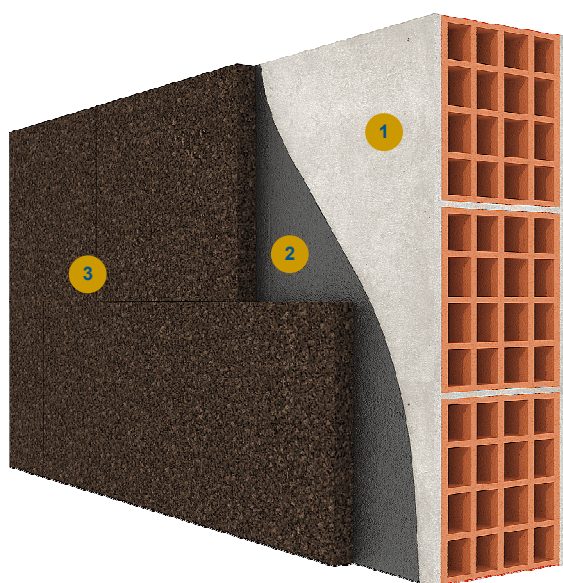
Caractéristiques

Densité	de 140 a 160 Kg/m ³
Coefficient de conductivité thermique	de 0,040 a 0,042 W/mK
Absorption de l'eau	<0,3 Kg/m ²
Dimensions	1000x500mm
Épaisseurs	de 20mm a 240mm

Avantages

Isolation des façades
Isolation thermique et phonique
Produit naturel et écologique

REVÊTEMENT DE FAÇADES EXTÉRIEURES AVEC DU LIÈGE EXPANSÉ APPARENT - TYPE REV



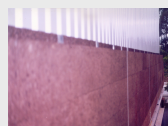
1 Mur 2 Collage 3 Liège Expansé - Type REV

Type de fixations

Collage



Fixation mécanique



Sans finition



Avec finition

